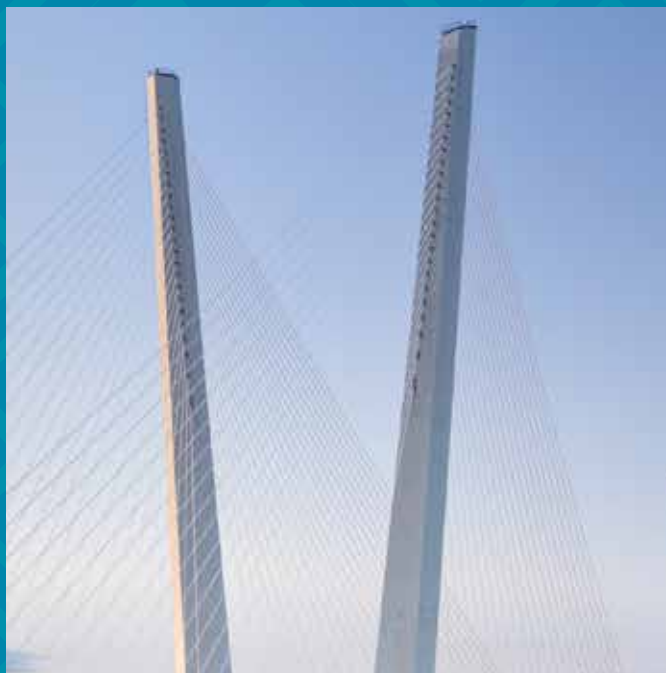




КОРПОРАЦИЯ РАЗВИТИЯ
ДАЛЬНЕГО ВОСТОКА



Свободный порт Владивосток





«Сегодня мы видим будущее Дальнего Востока как одного из ключевых центров социально-экономического развития всей страны, который должен быть эффективно интегрирован в быстроразвивающийся Азиатско-Тихоокеанский регион в целом. Приоритетом является расширение экономической свободы и предоставление для инвесторов лучших условий для ведения бизнеса».

*Президент Российской Федерации
Владимир Владимирович Путин*

Дальневосточный федеральный округ и свободный порт Владивосток



6,2
млн чел.
Население



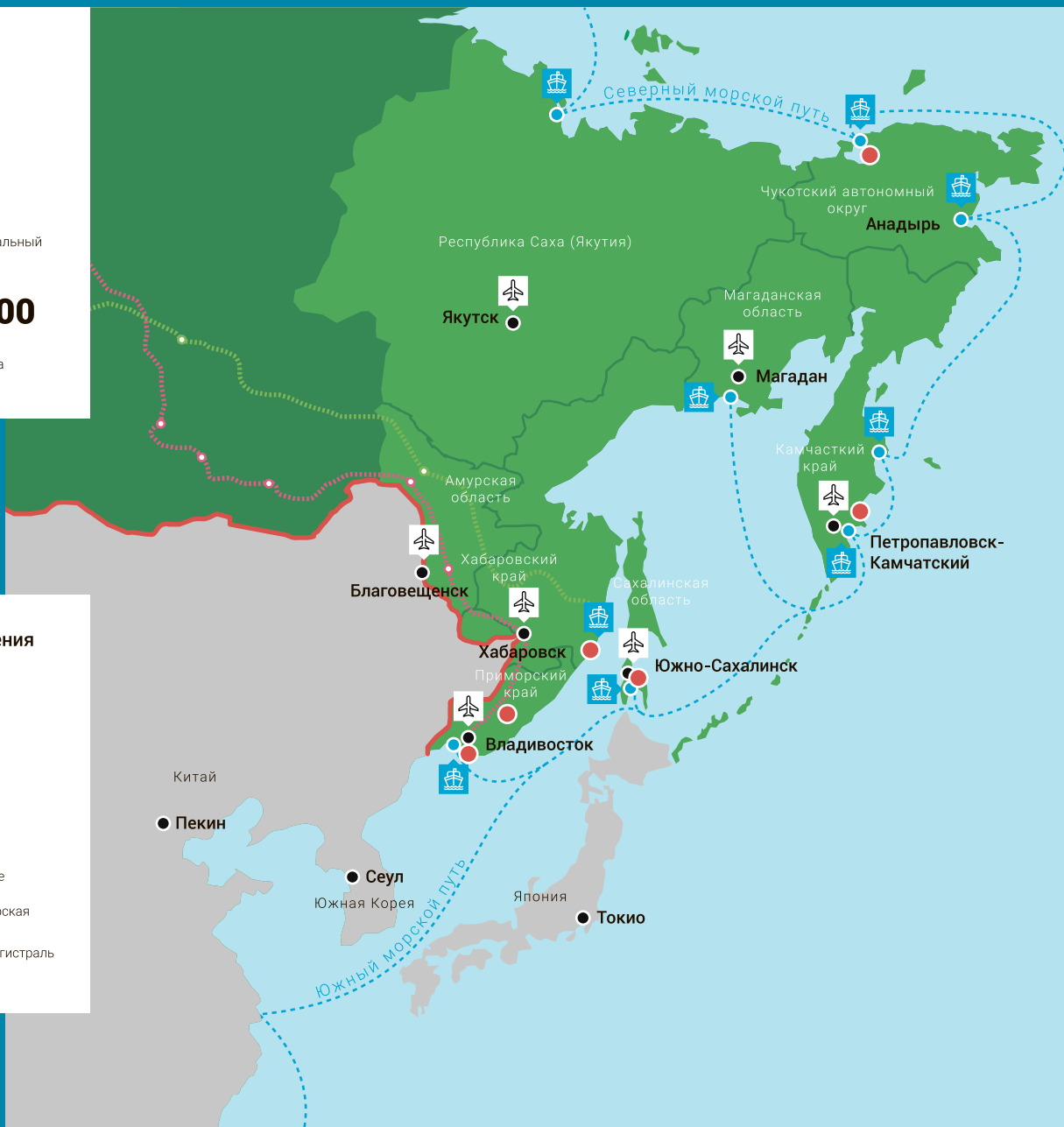
746
млрд руб.
Валовый региональный
продукт



6169300
тыс. км.²
Площадь региона

Условные обозначения

- Граница РФ
- Территория СПВ
- Территория ДФО
- Авиасообщение
- Морское сообщение
- БАМ (Байкало-Амурская магистраль)
- Транссибирская магистраль



Свободный порт Владивосток

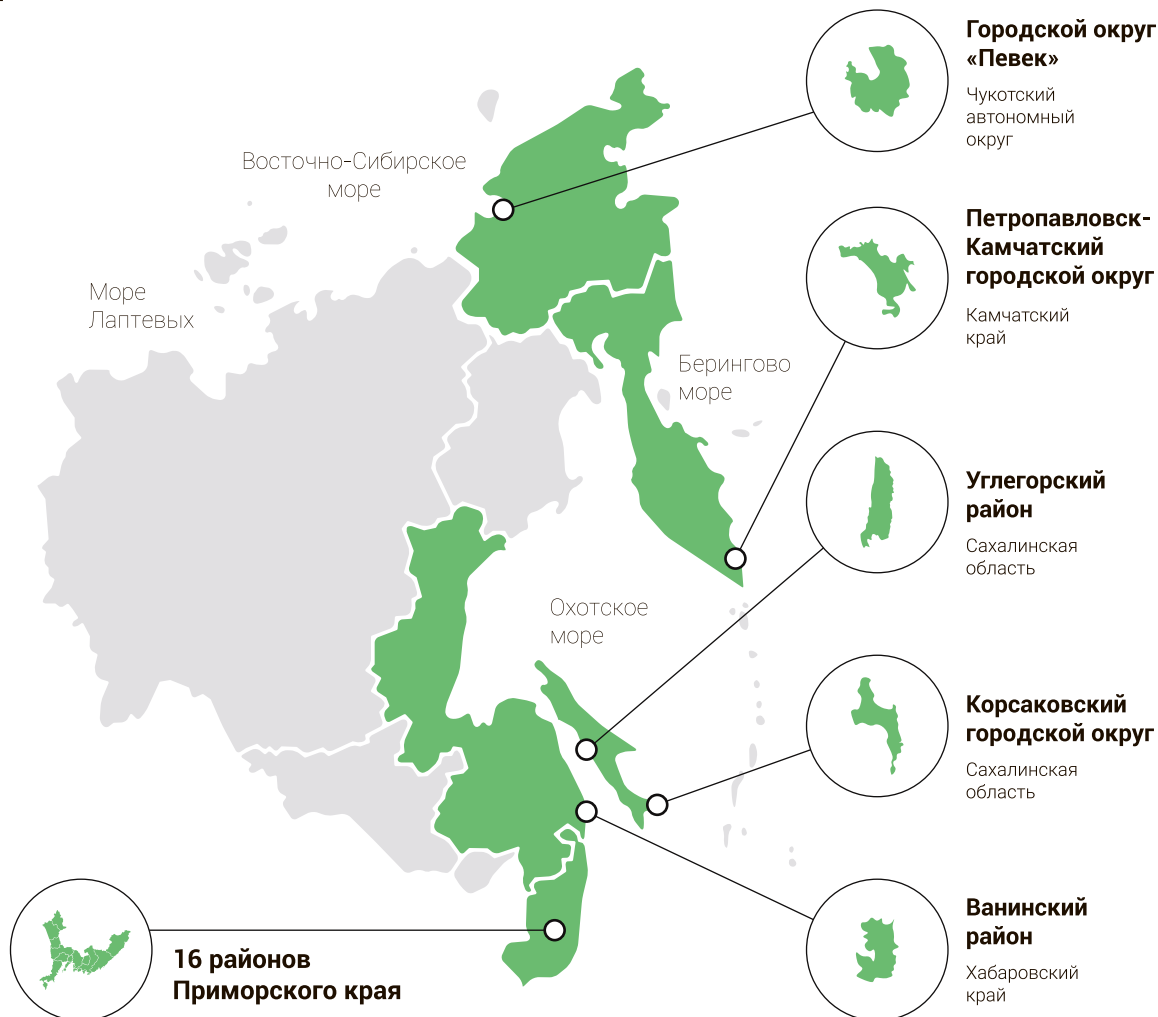
Территория СПВ

21

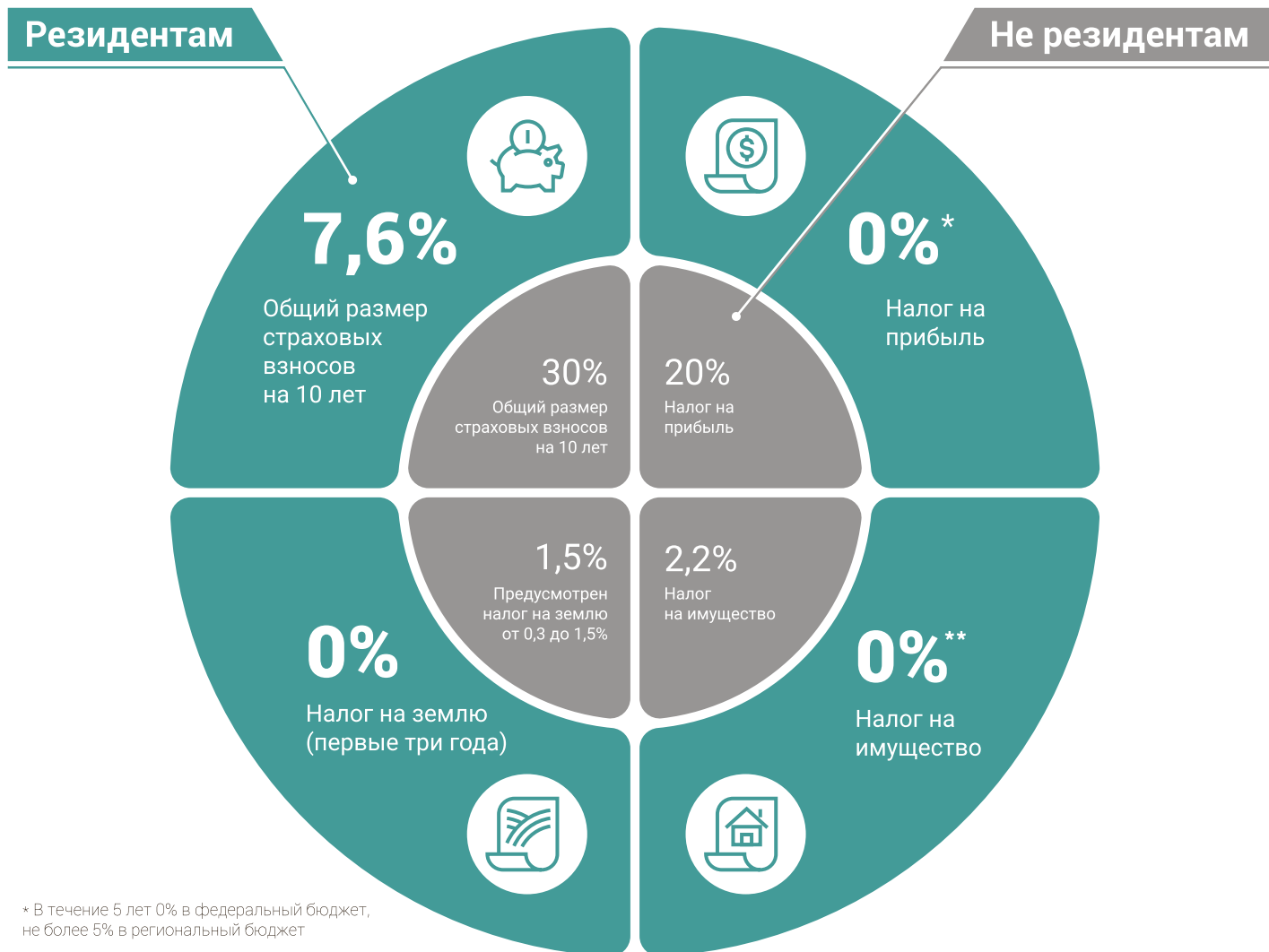
Муниципальное образование

5

Регионов



Преференции СПВ 1/2



* В течение 5 лет 0% в федеральный бюджет, не более 5% в региональный бюджет

** С момента постановки на балансовый учет в рамках деятельности резидента СПВ

Преференции СПВ 2/2

Административная поддержка



«Одно окно»
для инвестора



Восьмидневный
безвизовый
режим



Сокращенные
сроки проведения
проверок



Комфортное
клиентоориентированное
государственное
администрирование



Право управляющей
компании на защиту
резидентов в суде



Режим свободной
таможенной зоны
для резидентов



Право на предоставление
свободных земельных
участков без торгов, по
кадастровой стоимости



«Единое окно»
в пунктах пропуска
на границе



Привлечение
иностранной рабочей
силы без квот

Конкурентные преимущества ДФО

Специализация ДФО — туризм и рекреация, рыбная промышленность, добыча полезных ископаемых, логистика



Экономико-географическое положение

- Кратчайшие транспортные маршруты Восток-Запад в АТР
- Протяженность внешней границы как возможность для социально-экономического сотрудничества с соседними странами
- Туристическая привлекательность
- Близость к крупнейшим мировым туристическим рынкам
- Близость глобального рынка стран АТР



Уникальные логистические возможности

- Северный морской путь - важная магистраль российского судоходства в Арктической зоне
- Самая длинная железная дорога в мире Москва-Владивосток – Транссибирская магистраль
- Международные транспортные коридоры «Приморье-1», «Приморье-2»
- Авиационное сообщение со странами АТР



Научно-исследовательский потенциал

- ДВФУ самый инновационный и крупнейший ВУЗ на Дальнем Востоке, который ведет свою историю от Восточного института — первого высшего учебного заведения на Дальнем Востоке
- ТИНРО — разрабатывает и реализует единую стратегию рыбохозяйственной науки в тихоокеанском бассейне;
- ДНИИМФ — проектирование гидротехнических сооружений и объектов гражданского и промышленного назначения;
- ДВО РАН — развитая территориально-распределенная система комплексных научных центров.



Богатейшие природные ресурсы

- Крупнейший в России рыбохозяйственный комплекс
- Минерально-сырьевой комплекс
- Топливо-энергетические ресурсы
- Сельскохозяйственная культура

Калькулятор эффективности режима СПВ

Проект создания пищевого производства



146 млн руб.

Инвестиционный период — 3 года



135 млн руб.

Капитальные вложения



70 000 руб./мес.

Средняя зарплата



5,4 млрд руб.

Выручка за 10 лет



131 чел.

Рабочие места



1,8 млрд руб.

Зарплата за 10 лет



Показатели эффективности. Горизонт планирования 10 лет

	Резидент	Не резидент
Налог на прибыль	5,7 млн руб.	15 млн руб.
Страховые взносы	72,9 млн руб.	287 млн руб.
Налог на имущество	1 млн руб.	13 млн руб.
Окупаемость	7,7 лет	Не окупаем
NPV*	26,2 млн руб.	-59 млн руб.

*Чистая приведенная стоимость

Инвестиционная привлекательность

Приморского края

Обеспечена географическим расположением и развитой транспортной инфраструктурой, интегрированной в глобальные логистические коридоры. Регион по праву считается Восточными воротами России. Высокий промышленный, научно-технический и образовательный потенциал края, а также близость к рынкам стран АТР создает условия для построения конкурентоспособной экспортно-ориентированной экономики.

Владивосток

Административный
центр



Территории СПВ в Приморском крае

Муниципальные образования Приморья

входящие в свободный порт Владивосток

1. Владивосток
2. Артем
3. Уссурийск
4. Находка
5. Партизанск
6. Хасанский район
7. Надеждинский район
8. Ханкайский район
9. Октябрьский район
10. Шкотовский район
11. Партизанский район
12. Лазовский район
13. Ольгинский район
14. Спасск-Дальний
15. Пограничный район
16. Большой Камень



Территории СПВ в иных субъектах ДФО 1/3



Петропавловск-Камчатский городской округ

Камчатский край

Дата включения в СПВ — 4 июля 2016 г.

Перспективные направления

Портовая деятельность,
рыбная промышленность, логистика

34
заявки

6,1 млрд
руб.
инвестиции

Петропавловск-Камчатский — город в России, административный центр Камчатского края. Расположен на Дальнем Востоке России, в юго-восточной части полуострова Камчатка, на берегах Авачинской бухты Тихого океана.



Ванинский район

Хабаровский край

Дата включения в СПВ — 4 июля 2016 г.

Перспективные направления

Портовая деятельность,
рыбная промышленность, логистика

12
заявок

85 млрд
руб.
инвестиции

Ванинский район — административно-территориальная единица и муниципальное образование (муниципальный район) в Хабаровском крае. Административный центр — поселок городского типа Ванино, 500 км. от Хабаровска.

Территории СПВ в иных субъектах ДФО 2/3



Корсаковский городской округ

Сахалинская область

Дата включения в СПВ — 4 июля 2016 г.

Перспективные направления

Портовая деятельность,
рыбная промышленность, логистика

18
заявок

15,4 млрд
руб.
инвестиции

Корсаковский городской округ — муниципальное образование в Сахалинской области России, созданный в границах административно-территориальной единицы Сахалинской области — Корсаковского района. Административный центр — город Корсаков



Городской округ Певек

Чукотская автономная область

Дата включения в СПВ — 4 июля 2016 г.

Перспективные направления

Портовая деятельность,
рыбная промышленность, логистика

3
заявки

0,24 млрд
руб.
инвестиции

Певек обладает вторым по величине аэропортом на Чукотке после аэропорта Угольный. Певек имеет морское сообщение с другими районами севера России. Является единственным портом в этой части страны, способным принимать суда большого водоизмещения.



потенциальные резиденты

11

заявок

59

млрд.
руб.
инвестиции

Углегорский городской округ

Сахалинская область

Дата включения в СПВ — 1 июля 2017 г.

Перспективные направления

Угольная промышленность,
развитие экспорта со странами АТР

Углегорский район — муниципальное образование в Сахалинской области.
Административный центр — Углегорск.

Реализованные проекты СПВ 1/5



ООО «Транспортная судоходная компания»

Предоставление логистических и транспортных услуг по грузоперевозке замороженной продукции рефрижераторным флотом

Срок	Инвестиции	Рабочие места
2016 г.	496,2 млн руб.	36 человек



ООО «Тайгер Микс»

Производство сухих строительных смесей

Срок	Инвестиции	Рабочие места
2016 г.	25 млн руб.	17 человек



ООО «Терра»

Производство электрических ламп и осветительного оборудования

Срок	Инвестиции	Рабочие места
2016 г.	43 млн руб.	38 человек



ООО «КОР ИНДУСТРИ» (1-й этап)

Создание производственной базы по переработке ореха кешью

Срок	Инвестиции	Рабочие места
2017 г.	6,7 млн руб.	5 человек

Реализованные проекты СПВ 2/5



ООО «Кухня-ДВ» (1-я очередь)

Организация сети кафе быстрого обслуживания

Срок	Инвестиции	Рабочие места
2017 г.	0,22 млн руб.	5 человек



ООО «Авиаполис Янковский» (3-я очередь)

Создание крупного промышленного парка «Янковский»

Срок	Инвестиции	Рабочие места
2016-2026 гг.	702,2 млн руб.	7 человек



ООО «ТРК «Приморское кольцо» (1-й этап)

Туристско-рекреационный кластер

Срок	Инвестиции	Рабочие места
2017 г.	470 млн руб.	39 человек



ООО «КФ Система»

Проект открытия завода по производству кровельных, фасадных материалов, легких стальных конструкций

Срок	Инвестиции	Рабочие места
2016 г.	20 млн руб.	37 человек

Реализованные проекты СПВ 3/5



ООО «Дальневосточная производственная компания»

Производство социально значимых продуктов питания, сахара, круп

Срок	Инвестиции	Рабочие места
2016 г.	6,8 млн руб.	12 человек



ООО «Приморский тарный комбинат»

Производство упаковки из легких металлов

Срок	Инвестиции	Рабочие места
2017 г.	32,2 млн руб.	90 человек



ООО «Восток-Поликор»

Создание завода по производству изделий из полиуретана и бытовой химии

Срок	Инвестиции	Рабочие места
2016 г.	16,8 млн руб.	16 человек



ООО «Приморское сетевязальное производство»

Изготовление рыболовных канатов, сетей, промышленного вооружения

Срок	Инвестиции	Рабочие места
2016 г.	8,5 млн руб.	30 человек

Реализованные проекты СПВ 4/5



ООО «КБ Пласт»

Создание завода по производству трубопроводных систем из полипропилена на территории Приморского края

Срок	Инвестиции	Рабочие места
2017 г.	6,6 млн руб.	12 человек



ООО «Евразийский алмазный центр»

Создание евразийского алмазного центра

Срок	Инвестиции	Рабочие места
2017 г.	32 млн руб.	16 человек



ООО «Региональные энергетические угли»

Создание технопарка по переработке и обогащению угля

Срок	Инвестиции	Рабочие места
2017 г.	13,6 млн руб.	19 человек



ООО «Лидер Сталь Восток»

Создание производственного предприятия по нанесению полимерного покрытия на оцинкованную сталь

Срок	Инвестиции	Рабочие места
2017 г.	57,9 млн руб.	8 человек

Реализованные проекты СПВ 5/5



ООО «Торрес»

Производство детских
одноразовых подгузников

Срок	Инвестиции	Рабочие места
2017 г.	160 млн руб.	50 человек



ООО «Ольгинские лесопромышленники»

Создание предприятия безотходной переработки круглого леса

Срок	Инвестиции	Рабочие места
2017 г.	50 млн руб.	31 человек

Ключевые резиденты СПВ 1/4



ООО «ВОСТОК ЛПГ»

Строительство морского терминала и создание инфраструктуры для поставок сжиженного углеводородного газа

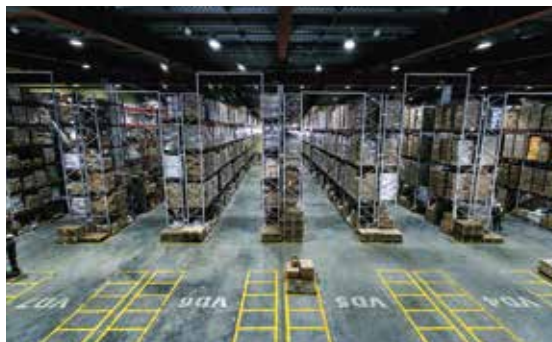
Срок	Инвестиции	Рабочие места
2016-2018 гг.	4 510 млн руб.	50 человек



ООО «Приморская золоторудная компания»

Разработка золоторудного месторождения «Золото»

Срок	Инвестиции	Рабочие места
2016-2020 гг.	822,3 млн руб.	31 человек



ООО «Авиаполис Янковский»

Создание крупного индустриального парка «Янковский»

Срок	Инвестиции	Рабочие места
2016-2026 гг.	23 423 млн руб.	90 человек



ООО «Зима Южная»

Жилое строительство

Срок	Инвестиции	Рабочие места
2016-2019 гг.	800 млн руб.	7 человек

Ключевые резиденты СПВ 2/4



ООО «Находкинский морской рыбный порт»

Реконструкция и модернизация порта

Срок	Инвестиции	Рабочие места
2016-2020 гг.	3 948 млн руб.	250 человек



ООО Стивидорная компания «Славянский лесной терминал»

Создание завода по производству пиломатериалов

Срок	Инвестиции	Рабочие места
2017-2019 гг.	2 010 млн руб.	122 человека



ООО «ТРК «Приморское кольцо»

Туристско-рекреационный кластер

Срок	Инвестиции	Рабочие места
2017 г.	470 млн руб.	57 человек



АО «Восточный порт»

Строительство третьей очереди углепогрузочного комплекса в порту Восточный

Срок	Инвестиции	Рабочие места
2016-2018 гг.	17 245 млн руб.	619 человек

Ключевые резиденты СПВ 3/4



ООО «Тихоокеанский балкерный терминал»

Строительство перегрузочных комплексов навалочных и контейнерных грузов

Срок	Инвестиции	Рабочие места
2017-2021 гг.	10 363 млн руб.	156 человек



ООО «Восточные морские продукты»

Строительство предприятия по выращиванию, разведению и переработке аквакультуры

Срок	Инвестиции	Рабочие места
2017-2019 гг.	1024,5 млн руб.	179 человек



ООО «Агрокомплекс Бровничи»

Создание животноводческого комплекса

Срок	Инвестиции	Рабочие места
2017-2019 гг.	953,6 млн руб.	75 человек

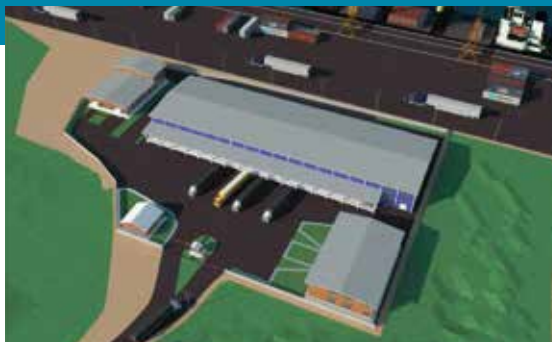


ООО «Композитное кораблестроение»

Организация высокотехнологичного производства гражданских композиционных судов нового поколения

Срок	Инвестиции	Рабочие места
2016-2017 гг.	36 млн руб.	67 человек

Ключевые резиденты СПВ 4/4



ООО «Комплексные решения»

Строительство и эксплуатация холодильно-складского комплекса с рыбодобывающим производством и логистическим центром

Срок	Инвестиции	Рабочие места
2016-2018 гг.	852,4 млн руб.	63 человека



ООО «КГК ДВ»

Создание ограночной фабрики для производства бриллиантов

Срок	Инвестиции	Рабочие места
2017-2018 гг.	446,5 млн руб.	249 человек



ООО «Примстроитель»

Завод по производству метизов

Срок	Инвестиции	Рабочие места
2017-2021 гг.	355,1 млн руб.	35 человек



ООО «АРТАЯР»

Строительство крупного торгово-развлекательного центра (площадь 96 000 м²)

Срок	Инвестиции	Рабочие места
2017-2019 гг.	3534,1 млн руб.	107 человек

Как стать резидентом



1. Заявка

Подача заявки в Корпорацию развития Дальнего Востока

15 дней



2. Соглашение

Заключение соглашения и внесение в реестр резидентов

30 дней



3. Свидетельство

Выдача свидетельства

Критерии отбора резидентов

- ✓ Регистрация на территории СПВ
- ✓ Индивидуальный предприниматель или коммерческая организация
- ✓ Минимальный объем капиталовложений не менее 5 млн рублей в течение трех лет
- ✓ Осуществление допустимых видов деятельности на территории СПВ
- ✓ Наличие бизнес-плана
- ✓ Отсутствие недоимок по налогам и сборам, по делу о банкротстве, реорганизации или ликвидации

Требования к бизнес-плану

- ✓ Сведения об инвесторе
- ✓ Сведения о проекте



**АО «Корпорация развития
Дальнего Востока»**

8 800 707 55 58 (по всей России)
info@erdc.ru

www.erdс.ru

